



LES BESTIOLES VAN A L'ESCOLA



MARE MEVA,
DE QUI SÓN
LES ULLERES?

APRENC
A LLEGIR





PERSONATGES



MESTRA CIGALA



MARIETA



LLUERNA



PAPALLONA



CENTPEUS



GRILL



PANEROLA



FORMIGA



ABELLA



ARANYA



SALTAMARTÍ



EN UN LLOC AMAGAT DEL BOSC, LES BESTIOLES
CADA MATÍ SE'N VAN CONTENTES A L'ESCOLA.

QUAN LA MESTRA CIGALA LES VEU ARRIBAR,
SOMRIU I OBRE LES PORTES DE BAT A BAT.

CORRE! JA COMENÇA UNA NOVA AVENTURA.
PASSA LA PÀGINA I GAUDEIX D'AQUESTA LECTURA!



escola

© Text: Susanna Isern
© Il·lustracions: Sara Sánchez

Direcció editorial: Begoña Lozano
Edició: Bárbara Fernández
Preimpresió: Pablo Pozuelo
Disseny: Javier Lacasta Llácer
Traducció: Marga G. Borràs

© Editorial Brúixola (GEB, SL)
Bac de Roda, 64
08019 Barcelona

ISBN: 978-84-1349-337-4
Dipòsit legal: M-2026-2024

Printed in Spain

Reservats tots els drets. És rigorosament prohibida, sense l'autorització escrita dels titulars del *copyright*, la reproducció o la transmissió total o parcial d'aquesta obra per qualsevol procediment mecànic o electrònic, incloent-hi la reprografia i el tractament informàtic, com també la distribució d'exemplars mitjançant lloguer o préstec públics.

Poden utilitzar-se'n citacions sempre que se n'esmenti la procedència.

www.brunolibros.es





LES BESTIOLES VAN A L'ESCOLA

APRENC
A LLEGIR

MARE MEVA,
DE QUI SÓN LES ULLERES?



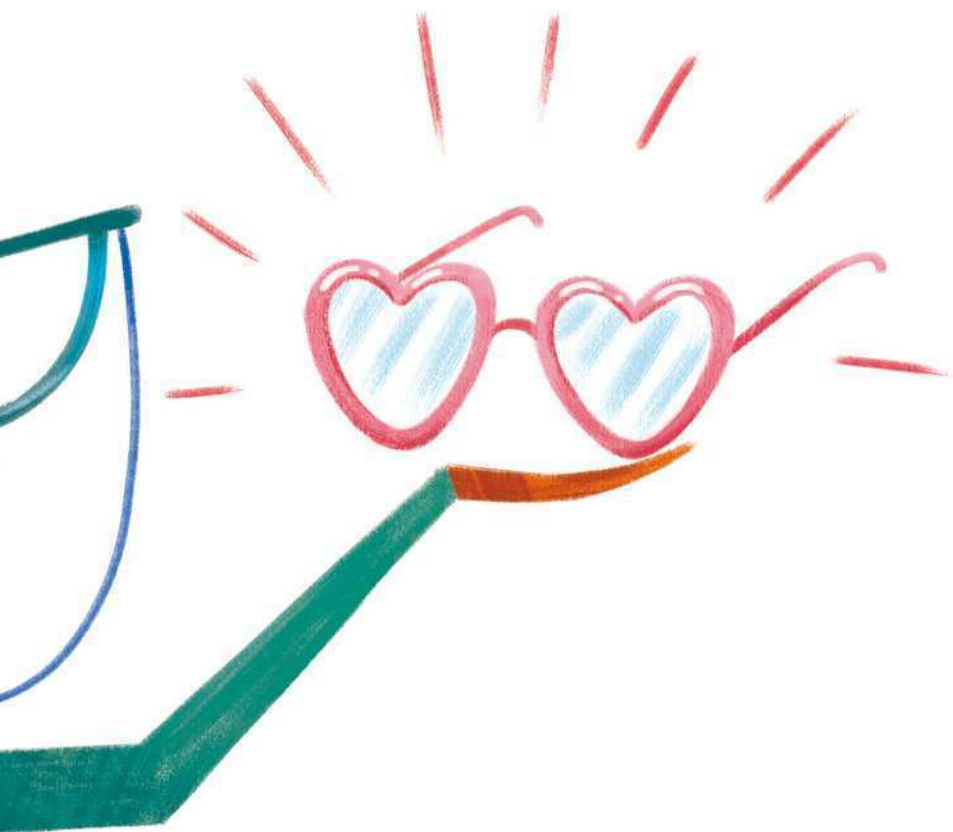
SUSANNA ISERN / Il·lustracions: SARA SÁNCHEZ

A L'ESBARJO, LES BESTIOLES
HO PASSEN MOLT BÉ.
CORREN, JUGUEN, BALLEN
I LLEGEIXEN, TAMBÉ.







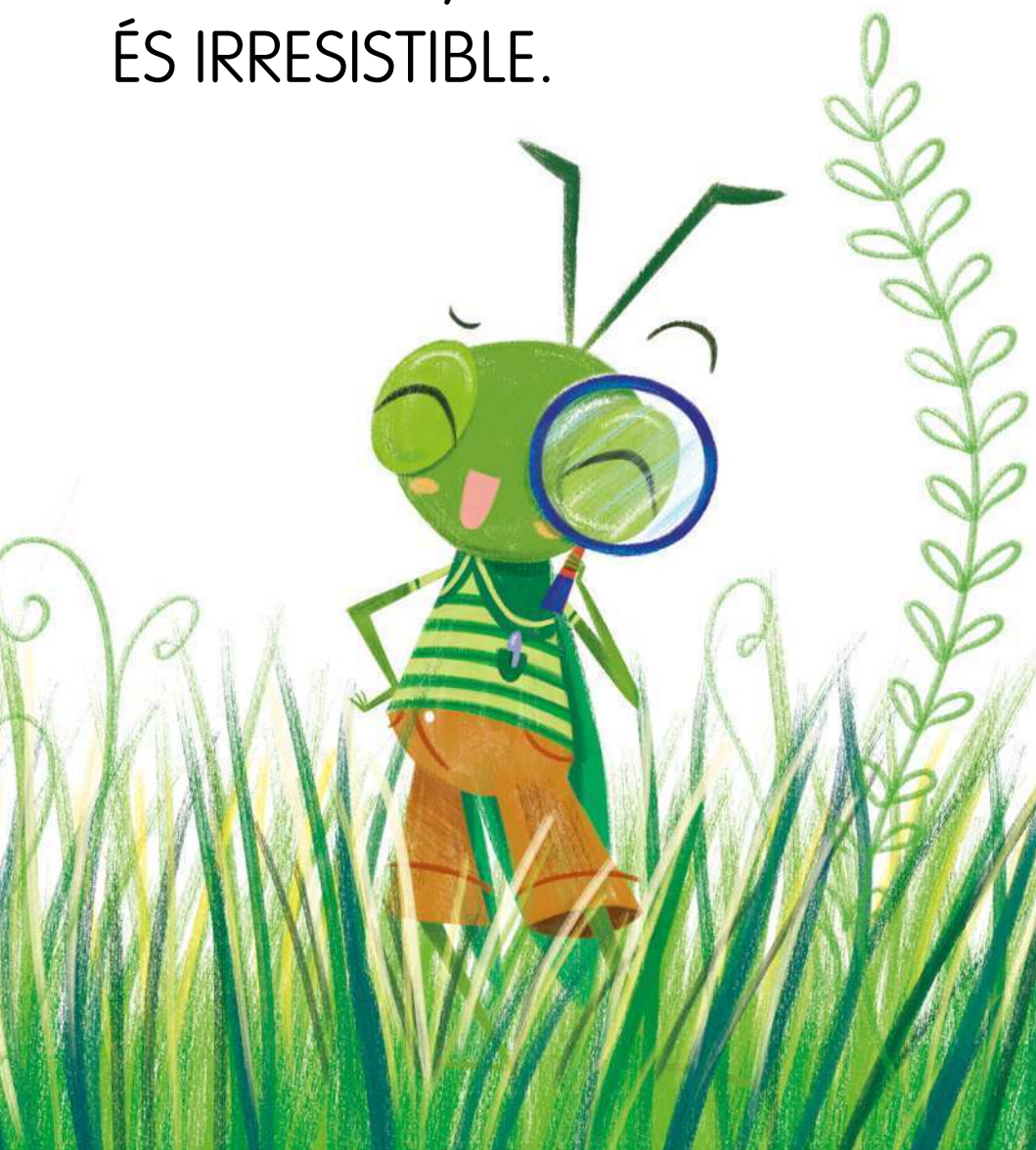


LA MESTRA CIGALA FA CARA
DE PREOCUPACIÓ.

—AQUESTES ULLERES EREN
A TERRA. DE QUI SÓN?



AL SALTAMARTÍ LI AGRADA
JUGAR A DETECTIUS
I TÉ UNA LUPA PER VEURE
EL QUE ÉS INVISIBLE.
—PER A MI, AQUEST MISTERI
ÉS IRRESISTIBLE.





MARE MEVA, DE QUI SÓN LES ULLERES?

La mestra Cigala fa cara de preocupació:
hi ha unes ulleres a terra, de qui són?
Sort del Saltamartí, que és un gran detectiu,
i de resoldre misteris, en sap un niu.

Amb
MAJÚSCULES
i text rimat
per aprendre
a llegir

